

300 Blätterteigbrezel

Sensible und allergene Inhaltsstoffe



Verkehrsbezeichnung:
Blätterteiggebäck mit Mandeln

Enthält Weizen, Gluten, Mandeln, Milch,
Eier.
Kann Spuren von Soja enthalten.

Zutaten

Zucker, Wasser, WEIZENmehl, MANDELN, Dextrose, Glukosesirup, Palmfett, Rapsöl, BUTTER, HühnerVOLLEI, Salz, MILCH, Emulgator: E471, Geliermittel: E406, E407, E415

Brennwerte	pro 100g
Kilokalorien (kcal)	524
Kilojoule (kJ)	2.195
Fett	29,0 g
davon gesättigte Fettsäuren	11,0 g
Kohlenhydrate	59,0 g
davon Zucker	33,0 g
Eiweiß	7,1 g
Salz	0,5 g



403 Erdbeerkuchen

Sensible und allergene Inhaltsstoffe



Enthält Gluten, Weizen, Milch, Eier.

Verkehrsbezeichnung:

Biskuitboden mit Pudding und Erdbeeren
belegt

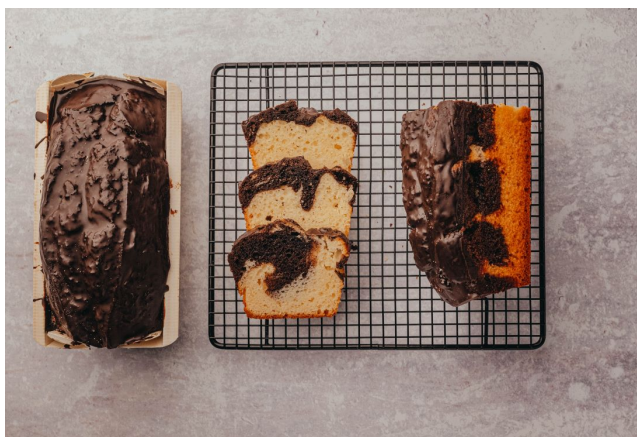
Zutaten

Erdbeeren, Wasser, Zucker, Rapsöl, HühnerVOLLEI, WEIZENstärke, WEIZENmehl,
MILCHzucker, Stärke, SüßMOLKENpulver, Geleegusspulver
Geliermittel: E407; E440, Verdickungsmittel: E410

Brennwerte	pro 100g
Kilokalorien (kcal)	142
Kilojoule (kJ)	596
Fett	5,0 g
davon gesättigte Fettsäuren	0,8 g
Kohlenhydrate	23,0 g
davon Zucker	9,3 g
Eiweiß	1,1 g
Salz	0,2 g



sander's
backstube



512 Marmor-Sandkuchen

Sensible und allergene Inhaltsstoffe



Verkehrsbezeichnung:
Marmor-Rührkuchen mit Schokoglasur

Enthält Eier, Gluten, Weizen, Milch. Kann Spuren von Nüssen enthalten.

Zutaten

HühnerVOLLEI, Rapsöl, Wasser, Zucker, modifizierte Stärke, WEIZENmehl, Kakaopulver, Palmfett, kakaohaltige Fettglasur (Palmfett, Zucker, magerer Kakao, MILCHzucker), Salz, natürliches Vanillearoma

Brennwerte	pro 100g
Kilokalorien (kcal)	494
Kilojoule (kJ)	2.069
Fett	30,0 g
davon gesättigte Fettsäuren	8,4 g
Kohlenhydrate	50,0 g
davon Zucker	31,0 g
Eiweiß	6,0 g
Salz	1,1 g



444 Mandarinen-Schmandkuchen

Sensible und allergene Inhaltsstoffe



Enthält Gluten, Milch, Weizen, Eier.

Verkehrsbezeichnung:
Schmandkuchen mit Mandarinen

Zutaten

Schmand, Mandarinen, SchlagSAHNE, Rapsöl, HühnerVOLLEI, Wasser, Zucker, WEIZENstärke, WEIZENmehl, MILCHzucker, Glucosesirup, Mandarine Fruchtsaft, Dextrose, Gelatine, SüßMOLKENpulver, modifizierte Emulgator: E471, Geliermittel: E407, E406, E415

Brennwerte	pro 100g
Kilokalorien (kcal)	279
Kilojoule (kJ)	1.166
Fett	18,0 g
davon gesättigte Fettsäuren	6,9 g
Kohlenhydrate	26,0 g
davon Zucker	18,0 g
Eiweiß	3,0 g
Salz	0,2 g



778 MandelEcke

Sensible und allergene Inhaltsstoffe



Verkehrsbezeichnung:
MandelEcke

Enthält Nüsse, Mandeln, Milch, Eier,
Weizen, Gluten.

Zutaten

WEIZENmehl, Zucker, Marzipan, MANDELN, Wasser, Aprikosenkonfitüre, Rapsöl, Palmfett, HühnerVOLLEI, Zitronensaftkonzentrat, Kokosfett, Palmöl, Glukosesirup, kakaohaltige Fettglasur (Zucker, Palmfett, magerer Kakao), Stärke, MILCH, natürliches Aroma
Geliermittel: E440

Brennwerte	pro 100g
Kilokalorien (kcal)	419
Kilojoule (kJ)	1.756
Fett	22,0 g
davon gesättigte Fettsäuren	7,7 g
Kohlenhydrate	48,0 g
davon Zucker	19,0 g
Eiweiß	6,4 g
Salz	0,3 g



752 Mandelhörnchen

Sensible und allergene Inhaltsstoffe



Verkehrsbezeichnung:
Marzipangebäck mit Mandeln und
Zartbitterkuvertüre

Enthält Nüsse, Mandeln, Eier.
Kann Spuren von Milch und Soja
enthalten.

Zutaten

Marzipan, Zucker, Schokoladen-Kuvertüre (Kakaomasse, Zucker, KakaoBUTTER, Bourbonvanille-Extrakt), Wasser, MANDELN gehobelt, Aprikosengelee, HÜHNEREIKlarpulver
Geliermittel: E406, E407, E415

Brennwerte	pro 100g
Kilokalorien (kcal)	504
Kilojoule (kJ)	2.109
Fett	24,0 g
davon gesättigte Fettsäuren	5,0 g
Kohlenhydrate	60,0 g
davon Zucker	29,0 g
Eiweiß	8,1 g
Salz	0,0 g



320 Mandelschleife

Sensible und allergene Inhaltsstoffe



Verkehrsbezeichnung:
Plunderteig mit Mandelfüllung und
kakaohaltiger Fettglasur

Enthält Mandeln, Milch, Weizen, Gluten,
Eier.

Zutaten

WEIZENmehl, Wasser, kakaohaltige Fettglasur (Zucker, Palmfett, magerer Kakao), Zucker, Palmfett, MILCHzucker, SAHNE, MANDELN, HühnerVOLLEI, Trockenglucose, Rapsöl, Palmöl, MILCH, BUTTER, Hefe, WEIZENgriess, MagerMILCHpulver, WEIZENstärke, natürliches Aroma, Salz

Geliermittel: E406, E407, E415

Brennwerte	pro 100g
Kilokalorien (kcal)	396
Kilojoule (kJ)	1.657
Fett	24,0 g
davon gesättigte Fettsäuren	15,0 g
Kohlenhydrate	39,0 g
davon Zucker	19,0 g
Eiweiß	5,0 g
Salz	0,6 g



801 Mimmi Marmelade

Sensible und allergene Inhaltsstoffe



Enthält Weizen, Gluten, Milch, Eier.

Verkehrsbezeichnung:

Siedegebäck aus Hefeteig mit
Mehrfrucht-Konfitüre

Zutaten

Weizenmehl, Himbeer-Johannisbeer-Konfitüre, Zucker, HühnerVOLLEI, Wasser, Dextrose, Glukosesirup, Palmöl, Rapsöl, Hefe, SüßMOLKENpulver, Salz, Aroma
Emulgator: E471, Geliermittel: E406, E407, E415

Brennwerte	pro 100g
Kilokalorien (kcal)	353
Kilojoule (kJ)	1.478
Fett	6,7 g
davon gesättigte Fettsäuren	1,6 g
Kohlenhydrate	65,0 g
davon Zucker	36,0 g
Eiweiß	7,1 g
Salz	0,7 g



339 Muffin Chocolate

Sensible und allergene Inhaltsstoffe



Verkehrsbezeichnung:
Kakaohaltiges Feingebäck mit weißen
Schokostücken

Enthält Gluten, Weizen, Milch, Eier. Kann
Spuren von Nüssen und Soja enthalten.

Zutaten

Weizenmehl, HühnerVOLLEI, Rapsöl, Zucker, Wasser, fettarmes Kakaopulver, modifizierte Stärke, weiße Schokotropfen (Zucker, VollMILCHpulver, KakaoBUTTER, MagerMILCHpulver), Salz, natürliches Vanillearoma

Brennwerte	pro 100g
Kilokalorien (kcal)	398
Kilojoule (kJ)	1.667
Fett	23,0 g
davon gesättigte Fettsäuren	4,6 g
Kohlenhydrate	41,0 g
davon Zucker	27,0 g
Eiweiß	5,4 g
Salz	1,0 g



sander's
backstube



309 Muffin Hell

Sensible und allergene Inhaltsstoffe



Verkehrsbezeichnung:
Feingebäck mit Schokostücken

Enthält Gluten, Weizen, Milch, Eier. Kann
Spuren von Soja enthalten.

Zutaten

Weizenmehl, HühnerVOLLLEI, Rapsöl, Wasser, Dunkle Schokolade (Zucker, KakaoBUTTER, Kakaomasse, natürliches Vanillearoma), Zucker, modifizierte Stärke, Palmfett, Salz, natürliches Vanillearoma

Brennwerte	pro 100g
Kilokalorien (kcal)	401
Kilojoule (kJ)	1.679
Fett	23,0 g
davon gesättigte Fettsäuren	4,3 g
Kohlenhydrate	44,0 g
davon Zucker	26,0 g
Eiweiß	4,9 g
Salz	0,9 g



800 Paul Pflaume

Sensible und allergene Inhaltsstoffe



Verkehrsbezeichnung:
Siedegebäck aus Hefeteig mit
Pflaumenmus

Enthält Weizen, Gluten, Milch, Eier.

Zutaten

WEIZENmehl, Pflaumenmus, Wasser, HühnerVOLLEI, Hefe, MILCHzucker, Palmöl, Zucker, Rapsöl, SüßMOLKENpulver, Speisesalz, Aroma
Emulgator: E471

Brennwerte	pro 100g
Kilokalorien (kcal)	292
Kilojoule (kJ)	1.225
Fett	6,6 g
davon gesättigte Fettsäuren	1,5 g
Kohlenhydrate	50,0 g
davon Zucker	19,0 g
Eiweiß	7,1 g
Salz	0,7 g



424 Quark Himbeer Kuchen

Sensible und allergene Inhaltsstoffe



Verkehrsbezeichnung:
Biskuit mit Quarkcreme und Himbeeren

Enthält Eier, Gluten, Weizen, Milch.

Zutaten

Himbeeren, MagerQUARK, WEIZENmehl, Wasser, Zucker, HühnerVOLLEI, Puderzucker, Palmfett, Palmöl, Kokosfett, Rapsöl, Glucosesirup, SAHNE, WEIZENstärke, Geleegusspulver, Aroma, Salz

Emulgator: E471, Verdickungsmittel: E401, E407, E 410, E440

Brennwerte	pro 100g
Kilokalorien (kcal)	220
Kilojoule (kJ)	920
Fett	13,0 g
davon gesättigte Fettsäuren	7,1 g
Kohlenhydrate	22,0 g
davon Zucker	8,5 g
Eiweiß	3,5 g
Salz	0,2 g



831 Quarkinis

Sensible und allergene Inhaltsstoffe



Verkehrsbezeichnung:
Siedengebäck mit Quark

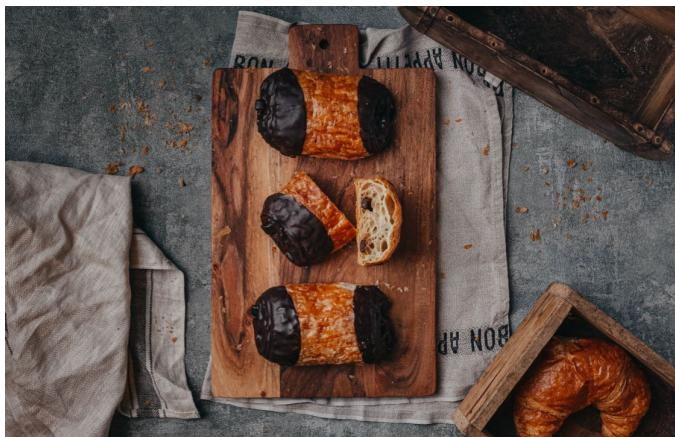
Enthält Gluten, Weizen, Eier, Milch.
Kann Spuren von Soja enthalten.

Zutaten

Wasser, MagerQUARK, Zucker, WEIZENmehl, WEIZENstärke, Rapsöl, VOLLEIpulver, Palmfett, Salz

Verdickungsmittel: E412, Emulgator: E471

Brennwerte	pro 100g
Kilokalorien (kcal)	250
Kilojoule (kJ)	1.045
Fett	11,0 g
davon gesättigte Fettsäuren	3,6 g
Kohlenhydrate	30,0 g
davon Zucker	7,2 g
Eiweiß	7,2 g
Salz	1,0 g



41 Schokocroissant

Sensible und allergene Inhaltsstoffe



Verkehrsbezeichnung:
Schokocroissant mit kakaohaltiger
Fettglasur

Enthält Milch, Weizen, Gluten.
Kann Spuren von Nüsse und Soja
enthalten.

Zutaten

WEIZENmehl, BUTTER, Wasser, kakaohaltige Fettglasur (Palmfett, Zucker, magerer Kakao, MILCHzucker), Schokostäbchen (Kakaomasse, Zucker, KakaoBUTTER), Glucosepulver, Zucker, Hefe, MILCH, Salz

Brennwerte	pro 100g
Kilokalorien (kcal)	575
Kilojoule (kJ)	2.406
Fett	35,0 g
davon gesättigte Fettsäuren	24,0 g
Kohlenhydrate	58,0 g
davon Zucker	16,0 g
Eiweiß	7,8 g
Salz	1,2 g



770 Spritzgebäck

Sensible und allergene Inhaltsstoffe



Verkehrsbezeichnung:
Mürbeteiggebäck mit kakaohaltiger
Fettglasur

Enthält Gluten, Weizen, Milch, Eier,
Nüsse, Mandeln.

Zutaten

WEIZENmehl, BUTTER, Puderzucker, kakaohaltige Fettglasur (Zucker, Palmfett, magerer Kakao, MILCHzucker), HühnerVOLLEI, WEIZENstärke, Marzipan, Salz

Brennwerte	pro 100g
Kilokalorien (kcal)	664
Kilojoule (kJ)	2.782
Fett	43,0 g
davon gesättigte Fettsäuren	29,0 g
Kohlenhydrate	65,0 g
davon Zucker	30,0 g
Eiweiß	6,4 g
Salz	0,5 g



711 Zitronenrolle

Sensible und allergene Inhaltsstoffe



Verkehrsbezeichnung:

Biskuitteig gerollt mit
Zitronensahnecreme

Enthält Gluten, Weizen, Milch, Eier.

Zutaten

SchlagSAHNE, HühnerVOLLEI, Wasser, Zucker, WEIZENmehl, WEIZENstärke, Glucosesirup, Traubenzucker, Stärke, Gelatine, Zitronensaftpulver, nat. Zitronenaroma, Salz

Brennwerte	pro 100g
Kilokalorien (kcal)	265
Kilojoule (kJ)	1.111
Fett	15,0 g
davon gesättigte Fettsäuren	9,6 g
Kohlenhydrate	29,0 g
davon Zucker	17,0 g
Eiweiß	4,1 g
Salz	0,2 g